



# VENTE DE REPRODUCTEURS LIMOUSINS

Marché couvert

à **CHATEAU-GONTIER (53)**

ANIMAUX VISIBLES A PARTIR DE 9H – VENTE A 10H30

**LE 13/11/2020**

**CONTACT : VINCENT RAYNAUD**

**06 07 02 03 10**



RESTAURATION  
SUR PLACE



**22 REPRODUCTEURS LIMOUSINS DE 13 A 22 MOIS**

## **\* CONDITIONS GENERALES DE VENTE**

- Tous les animaux présents sur la vente sont inscrits au Herd-Book Limousin et âgés de 8 mois minimum.
- Les veaux sont présentés et vendus individuellement par Vincent Raynaud à partir de 10h30.
- Dans l'hypothèse où plusieurs éleveurs se porteraient acquéreurs du même veau, chacun d'entre eux fera une offre sous pli cacheté. Cette dernière ne peut être inférieure à la mise à prix initiale. L'éleveur ayant fait l'offre la plus importante se verra attribuer l'animal. En cas d'égalité, les acheteurs soumissionneront à nouveau afin d'être départagés.
- Le prix de l'animal est un prix HT, qui ne comprend pas d'éventuels frais de livraison. La mise à prix est fixée à 2400 euros pour les mâles < à 15 mois et 2600 euros pour les mâles > à 15 mois.
- Un contrat de vente sera établi aussitôt après l'adjudication du veau entre Bovinéo et l'acheteur.

## **\* CONDITIONS SANITAIRES**

Dans le cadre de la participation à la vente de reproducteurs Limousins le 15 novembre 2019 à Chateau-Gontier, les animaux présentés :

Proviennent d'un cheptel :

- indemne depuis au moins 30 jours de toute maladie réputée contagieuse.
- sous appellation indemne IBR
- sous appellation ACERSA qualifiant en hypoderme (varron)
- officiellement indemne de brucellose, tuberculose et leucose.

Remplissent eux-mêmes les conditions suivantes :

- Etre identifiés individuellement conformément à la réglementation en vigueur et être accompagnés du passeport + ASDA verte.
- Ne présenter aucun signe de maladie.
- Ne pas être porteur de lésions cutanées.

Concernant la BVD : Les bovins doivent présenter une analyse PCR BVD négative. Si les animaux que vous présentez ont déjà été contrôlés en virologie, il est inutile de refaire l'analyse. Vous devez par contre fournir une copie du résultat.

Concernant l'IBR : Tous les bovins présentés doivent être accompagnés d'une sérologie IBR individuelle négative dont le prélèvement a été réalisé dans les 15 jours précédant la vente soit à partir du 25/10/2018.

Concernant la paratuberculose : Si le cheptel ne présente pas de garantie paratuberculose, alors il faudra fournir le dernier résultat de prophylaxie de la mère.

### **\* RESPONSABILITES DES VENDEURS**

- Conformément aux conditions générales de vente, les taureaux étant commercialisés en tant que reproducteurs, tout animal ne satisfaisant pas à sa fonction de géniteur en monte naturelle pourra être repris ou échangé, mais seulement après constatation de sa carence par contrôle de fertilité.

- Toute réclamation ne pourra être prise en compte que dans un délai de 6 mois à compter de la date de facturation.

L'organisme (BOVINEO) qui facture pour le compte de la Fédération Pays de Loire, ne pourra être tenu responsable d'une quelconque défaillance ou défaut de déclaration des vendeurs et/ou acquéreurs vis-à-vis des animaux mis en vente ou des informations publiées dans le catalogue de vente. A ce titre, l'acheteur et/ou le vendeur renoncent expressément à tout recours envers BOVINEO pour obtenir réparation des préjudices résultant de tout vice caché qui trouverait son origine dans un défaut de déclaration de l'éleveur propriétaire et/ou d

NAISSEUR	N° LOT	10 CHIFFRES	FN	CR	DM	DS	FOS	AVEL	LAIT	OP
GAEC PETIT PONT	1	4949412543	5	5	6	7	5	5	10+	7
GAEC HUPIN	2	4453236645	8	5	7	8	6	3	6	7
GAEC HUPIN	3	4453236660	8	7	8	9	3	3	5	6
GAEC CHAUVEAU	4	7233439524	2	10	7	9	4	9	4	5
EARL HERISSON	5	7254798061	2	7	4	10	4	10	8	5
GAEC MIGNOT	6	4925065620	non génotypé							
EARL LEMESLE	7	4955968657	5	9	8	7	5	8	1	4
LIGNEUL GUILLAUME	8	7265101961	4	10+	9	10	2	7	2	10
GAEC MENARD	9	4436239064	5	3	5	3	7	6	7	2
GAEC AUBEPINE	10	5364164280	non génotypé							
GAEC BEAUCHENE	11	4927901542	7	5	2	6	7	6	1	7
GAEC HOUDMON	12	5368781042	5	5	8	6	8	5	2	5
MELIAND FLORENT	13	7265350923	9	9	8	7	2	6	9	5
GAEC DE LA HAMONAI	14	4421324425	non génotypé							
EARL DE LA GDE VISSEULE	15	4912963135	4	8	8	8	6	7	10	7
EARL HERISSON	16	7254798115	4	10+	9	10+	4	9	2	5
GAEC OUVRARD	17	4981291538	non génotypé							
EARL BLAITEAU	18	4977943072	8	4	5	1	9	5	4	7
TATIN STEPHANE	19	5358905632	9	3	6	5	9	2	10+	2
GAEC DU ROTY	20	4460343391	10+	3	8	2	10	1	6	10
GAEC MARTINIÈRE	21	4932023336	6	2	5	8	3	2	8	7
GAEC MONNIER FRERES	22	5364745682	non génotypé							



**Le moyen le plus simple, le plus rapide et le plus économique pour accélérer le progrès génétique !**

Le test génomique EvalIM® permet de prédire le potentiel d'un bovin de race Limousine à partir de son ADN.

C'est un **test complet** comprenant :

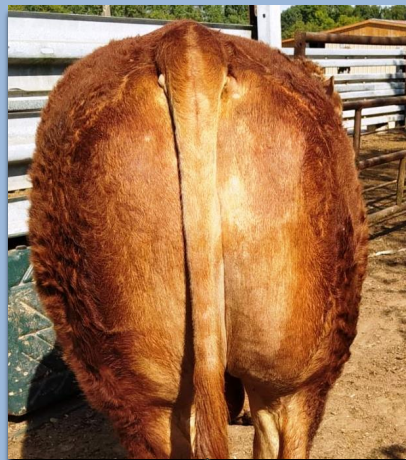
- les scores génomiques pour 12 caractères,
- les index IBOVAL génomiques,
- le profil ADN et la filiation,
- la recherche de gènes d'intérêt,
- la recherche d'anomalies génétiques (en option).

05 55 06 46 52 - [contact@ingenomix.fr](mailto:contact@ingenomix.fr)  
[www.ingenomix.fr](http://www.ingenomix.fr)  
 /ingenomix



# NOTES

A large, empty rectangular frame with a blue border, intended for writing notes. The frame is positioned centrally on the page, with the word 'NOTES' centered above it.



QM+

Pesé  
naissance

### Généalogie

MISTIGRI

**espoir**

Né chez : EARL DE LA MAURELLE (57)

ENGY RRE VS

ISADORA RR

Index père :

IFNAIS	CRsev	DMsev	DSsev	FOSsev	ISEVR	Alait	IVMAT
90	107	106	109	85	105	113	118

ILOIS

**RRE**

Index mère :

USSE RRE M

ILOIS RR

IFNAIS	CRsev	DMsev	DSsev	ISEVR	FOSsev	Alait	IVMAT	AVEL	ISU
101	108	103	109	109	102	105	112	97	113

### Performances

P.N. :	<b>48 kg</b>
P.120j :	<b>182 kg</b>
P.210j :	<b>295 kg</b>
GMQ 0-210J :	<b>1176g</b>

POINTS  
FORTS  
GENOMIQUES

DM 6  
DS 7  
LAIT 10+

### Pointages

D.M. :	<b>64</b>
D.S. :	<b>70</b>
A.F. :	<b>75</b>
Etat :	<b>7</b>

Jeune taureau de type mixte viande, puissant, avec de très bonnes qualités maternelles notamment en lait.  
 On retrouve les bonnes origines ENGY RRE VS (IA INTERLIM).

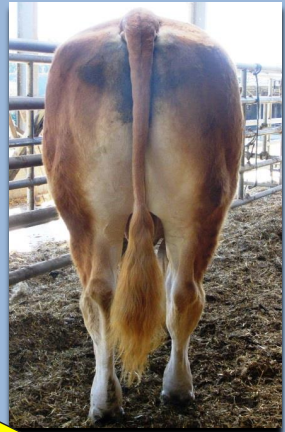
Mise à prix : **2600 €**

Lot N° 1



POLDER - 6645 - 4453236645 - Né le : 20/02/2019

Chez : GAEC HUPIN



**Pesé  
naissance**

### Généalogie

HAOMERE

**RR VS**

Né chez : EARL DELAGE (19)

**Index père :**

IFNAIS	CRsev	DMsev	DSsev	FOSsev	ISEVR	Alait	IVMAT
97	106	100	122	92	106	96	101

EDAM RJ

DORIS RRE

HOULEUSE

**RR TI PS**

**Index mère :**

IFNAIS	CRsev	DMsev	DSsev	ISEVR	FOSsev	Alait	IVMAT	AVEL	ISU
104	101	101	99	103	97	106	107	97	109

ROMAIN RR VS

1731 ENREG PS

### Performances

P.N. :	47 kg
P.120j :	222 kg
P.210j :	376 kg
GMQ 0-210J :	1567g

**POINTS  
FORTS  
GENOMIQUES**

**FN 8  
DM 7  
DS 8**

### Pointages

D.M. :	74
D.S. :	92
A.F. :	70
Etat :	7

Très bon mixte très bien racé avec un bassin et un filet exceptionnels.

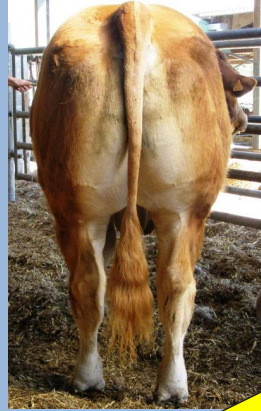
Fils du fameux HAOMERE, meilleur taureau viande au concours national de Cournon 2017. A saisir !!

Mise à prix : **2600 €**

Lot N° 2

PANTIN - 6660 - 4453236660 - Né le : 04/03/2019

Chez : GAEC HUPIN



**FN+**

**Pesé  
naissance**

### Généalogie

HAOMERE

**RR VS**

Né chez : EARL DELAGE (19)

**Index père :**

IFNAIS	CRsev	DMsev	DSsev	FOSsev	ISEVR	Alait	IVMAT
97	106	100	122	92	106	96	101

EDAM RJ

DORIS RRE

JOCASSE

**RR**

**Index mère :**

IFNAIS	CRsev	DMsev	DSsev	ISEVR	FOSsev	Alait	IVMAT	AVEL	ISU
106	103	107	97	108	106	99	106	99	111

DANONE RR VS

FURTIVE TA PS

### Performances

P.N. :	42 kg
P.120j :	223 kg
P.210j :	366 kg
GMQ 0-210J :	1543g

**POINTS  
FORTS  
GENOMIQUES**

**FN 8  
DM 9  
DS 8**

### Pointages

D.M. :	80
D.S. :	76
A.F. :	70
Etat :	6

Très joli mixte viande utilisable sur génisses. Bien racé avec un gros quartier arrière.  
Deuxième fils de HAOMERE.

Mise à prix : **2600 €**

Lot N° 3



PERROQUET - 9524 - 7233439524 - Né le : 24/03/2019

Chez : GAEC CHAUCHEAU



Mesuré  
naissance

### Généalogie

FIKRET

**RR VS**

Né chez : GAEC CHAUCHEAU (72)

AGENT RJ

CHARMOISE

Index père :

IFNAIS	CRsev	DMsev	DSsev	FOSsev	ISEVR	Alait	IVMAT
99	107	98	109	102	104	89	94

JAHELLE

**RRE**

Index mère :

EXTRA.TD RR VS

FUDJI RRE

IFNAIS	CRsev	DMsev	DSsev	ISEVR	FOSsev	Alait	IVMAT	AVEL	ISU
94	115	105	110	111	86	104	116	108	117

### Performances

P.N. :	49 kg
P.120j :	233 kg
P.210j :	369 kg
GMQ 0-210J :	1524g

POINTS  
FORTS  
GENOMIQUES

CR 10  
DM 7  
AVEL 9

### Pointages

D.M. :	79
D.S. :	90
A.F. :	73
Etat :	6

Un mixte très complet. Du dessus, du bassin et des longueurs.  
Des lignées d'une longévité exceptionnelle...(FIKRET est toujours en activité).

Mise à prix : 2600 €

Lot N° 4

PRIMO - 8061 - 7254798061 - Né le : 10/04/2019

Chez : EARL HERRISSON



### Généalogie

LATINO

**RR VS**

Né chez : GAEC ROUCHES (12)

Index père :

IFNAIS	CRsev	DMsev	DSsev	FOSsev	ISEVR	Alait	IVMAT
92	112	110	116	89	112		110

COLUCHE RJ M

FINLANDE

JAQUETTE

**TA PS**

Index mère :

IFNAIS	CRsev	DMsev	DSsev	ISEVR	FOSsev	Alait	IVMAT	AVEL	ISU
89	106	89	117	95	97	98	94	96	102

DANOIS

DIMILIE

**Pesé  
naissance**

### Performances

P.N. :	<b>53 kg</b>
P.120j :	<b>188 kg</b>
P.210j :	<b>318 kg</b>
GMQ 0-210J :	<b>1262g</b>

**POINTS  
FORTS  
GENOMIQUES**

**DS 10  
AVEL 10  
LAIT 8**

### Pointages

D.M. :	<b>71</b>
D.S. :	<b>64</b>
A.F. :	<b>58</b>
Etat :	<b>6</b>

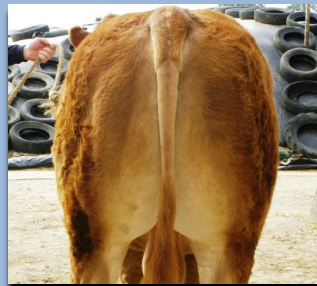
Mixte très puissant avec un très bon bassin et de bonnes masses musculaires. Un pedigree confirmé avec Coluche RJ et Danois.

Mise à prix : **2600 €**

Lot N° 5

PACO - 5620 - 4925065620 - Né le : 18/04/2019

Chez : GAEC MIGNOT



**Pesé  
naissance**

### Généalogie

JAPON

**TA PS**

Né chez : ROLLAND PAULETTE (22)

FELIN RR VS

BULGARIE RR T

**Index père :**

IFNAIS	CRsev	DMsev	DSsev	FOSsev	ISEVR	Alait	IVMAT
97	105	103	105	91			98

LEGENDE

**TA PS**

**Index mère :**

HACHIS

ECOLIERE RR

IFNAIS	CRsev	DMsev	DSsev	ISEVR	FOSsev	Alait	IVMAT	AVEL	ISU
98	100	94	104	96	104	104	101	105	98

### Performances

P.N. :	47 kg
P.120j :	222 kg
P.210j :	352 kg
GMQ 0-210J :	1452g

### Pointages

D.M. :	73
D.S. :	70
A.F. :	65
Etat :	6

Jeune taureau de type mixte, prêt à saillir. PACO possède un gros potentiel de croissance, un bon quartier arrière et un caractère en or. Une des meilleures lignées de l'élevage.

Mise à prix : **2600 €**

Lot N° 6



**Généalogie**

**SANS CORNE**

**Pesé  
naissance**

CN-REX

**TA RP2**

Né chez : Allemagne

CN ROY PS

CN COLA P

**Index père :**

IFNAIS	CRsev	DMsev	DSsev	FOSsev	ISEVR	Alait	IVMAT
96	109	115	99	105	114	98	113

NASTASIA

**TA PS**

**Index mère :**

INNOCENTI RRE VS

INDIENNE

IFNAIS	CRsev	DMsev	DSsev	ISEVR	FOSsev	Alait	IVMAT	AVEL	ISU
90	114	102	109	108	102	96	106	100	107

**Performances**

P.N. :	<b>49 kg</b>
P.120j :	<b>219 kg</b>
P.210j :	<b>367 kg</b>
GMQ 0-210J :	<b>1514g</b>

**POINTS  
FORTS  
GENOMIQUES**

**CR 9  
DM 8  
AVEL 8**

**Pointages**

D.M. :	<b>77</b>
D.S. :	<b>72</b>
A.F. :	<b>68</b>
Etat :	<b>7</b>

**Un veau sans corne de grande qualité ! Du bassin, de la viande dans l'arrière main, beaucoup de croissance. Idéal pour démarrer un programme sans corne.**

Mise à prix : **2400 €**

Lot N° 7



PILOTE - 1961 - 7265101902 - Né le : 12/08/2019  
 Chez : **LIGNEUL GUILLAUME**



**FN+**

**Mesuré  
naissance**

### Généalogie

VEILLEUR  
**RR VS**

Né chez : EARL MEDARD MICHEL (72)

SANDRE RR VS

RIETTE TI PS RR

#### Index père :

IFNAIS	CRsev	DMsev	DSsev	FOSsev	ISEVR	Alait	IVMAT
102	102	108	110	96	109	103	110

LAUREATE  
**TA PS**

#### Index mère :

IFNAIS	CRsev	DMsev	DSsev	ISEVR	FOSsev	Alait	IVMAT	AVEL	ISU
85	114	110	115	111	87	93	108	117	113

EDDY-MN RRE VS

F-LINE

### Performances

P.N. :	<b>41 kg</b>
P.120j :	<b>241 kg</b>
P.210j :	<b>399 kg</b>
GMQ 0-210J :	<b>1705g</b>

**POINTS  
 FORTS  
 GENOMIQUES**

**CR 8  
 DM 9  
 AVEL 10**

### Pointages

D.M. :	<b>79</b>
D.S. :	<b>82</b>
A.F. :	<b>68</b>
Etat :	<b>7</b>

Très joli veau mixte racé, large et très fin d'os. On retrouve dans son pedigree les bonnes origines de l'élevage MEDARD (72). Utilisable sur génisses.

Mise à prix : **2400 €**

Lot N° **8**



**Généalogie**

LANCELOT

**TA PS**

Né chez : BLAISE REGIS (88)

BANANIER RR VS

FACILE

**Index père :**

IFNAIS	CRsev	DMsev	DSsev	FOSsev	ISEVR	Alait	IVMAT
94	101	95	110	91	97	108	105

COQUILLE

**TA PS**

**Index mère :**

VENTOUX

TANTINE RR

IFNAIS	CRsev	DMsev	DSsev	ISEVR	FOSsev	Alait	IVMAT	AVEL	ISU
105	93	105	80	98	109	99	97	84	94

**Performances**

P.N. :	<b>39 kg</b>
P.120j :	<b>153 kg</b>
P.210j :	<b>280 kg</b>
GMQ 0-210J :	<b>1148g</b>

**POINTS  
FORTS  
GENOMIQUES**

**FOS 7  
AVEL 6  
LAIT 7**

**Pointages**

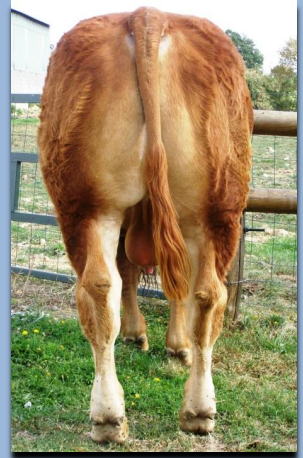
D.M. :	<b>74</b>
D.S. :	<b>70</b>
A.F. :	<b>65</b>
Etat :	<b>6</b>

Très joli veau à vêlage facile avec une finesse d'os remarquable et de bonnes masses musculaires. Son père LANCELOT fait une production très régulière.

Mise à prix : **2400 €**

Lot N° 9





## Généalogie

LACOSTE

**TA PS**

Né chez : GAEC DE LA MARTINIÈRE (49)

CACAO RR VS

ETUVE RR

### Index père :

IFNAIS	CRsev	DMsev	DSsev	FOSsev	ISEVR	Alait	IVMAT
108	90	105	96	99	100		101

3922 TI RP

**RR**

BISCOTO RJ M

3522 ENREG RP

### Index mère :

IFNAIS	CRsev	DMsev	DSsev	ISEVR	FOSsev	Alait	IVMAT	AVEL	ISU
100	108	105	107	109	98	95	103	96	104

## Performances

P.N. :	<b>46 kg</b>
P.120j :	<b>186 kg</b>
P.210j :	<b>286 kg</b>
GMQ 0-210J :	<b>1143g</b>

## Pointages

D.M. :	<b>73</b>
D.S. :	<b>68</b>
A.F. :	<b>60</b>
Etat :	<b>6</b>

Un bassin parfait, une culotte longue et large, un filet épais. Le mixte viande parfait pour produire des mâles conformés et des femelles d'avenir.

Mise à prix : **2400 €**Lot N° **10**

PANDA - 1542 - 4927901542 - Né le : 15/08/2019

Chez : **GAEC BEAUCHENE**



### Généalogie

MAGNOLIA

**TA PS**

Né chez : GAEC CAMUS PÈRE ET FILS (87)



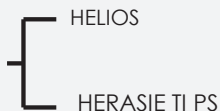
**Index père :**

IFNAIS	CRsev	DMsev	DSsev	FOSsev	ISEVR	Alait	IVMAT
110							

MAGUILLE

**TA PS**

**Index mère :**



IFNAIS	CRsev	DMsev	DSsev	ISEVR	FOSsev	Alait	IVMAT	AVEL	ISU
98	109	99	104	105	106	97	103	110	101

### Performances

P.N. :	<b>45 kg</b>
P.120j :	<b>194 kg</b>
P.210j :	<b>346 kg</b>
GMQ 0-210J :	<b>1433g</b>

**POINTS  
FORTS  
GENOMIQUES**

**FN 7  
AVEL 6  
FOS 7**

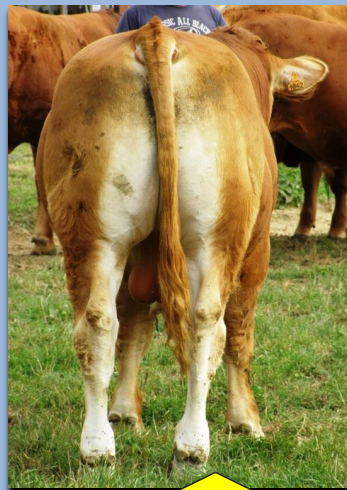
### Pointages

D.M. :	<b>71</b>
D.S. :	<b>82</b>
A.F. :	<b>63</b>
Etat :	<b>7</b>

Jeune taureau utilisable sur génisses avec un bassin fait au pinceau. PANDA possède également un bon potentiel de croissance. On retrouve les bonnes origines de chez CAMUS.

Mise à prix : **2400 €**

Lot N° 11



Généalogie

SANS CORNE

Mesuré naissance

CN-REX

TA RP2

Né chez : Allemagne

Index père :

IFNAIS	CRsev	DMsev	DSsev	FOSsev	ISEVR	Alait	IVMAT
96	109	115	99	105	114	98	113

CN ROYS PS

CN COLA P

NANOU

TA PS

Index mère :

IFNAIS	CRsev	DMsev	DSsev	ISEVR	FOSsev	Alait	IVMAT	AVEL	ISU
95	99	96	111	96	94	104	100	103	103

HAMUEL Z TA RP1

GAZOLINE RR T

Performances

P.N. :	49 kg
P.120j :	207 kg
P.210j :	365 kg
GMQ 0-210J :	1505g

POINTS  
FORTS  
GENOMIQUES

FN 5  
DM 8  
FOS 8

Pointages

D.M. :	74
D.S. :	76
A.F. :	68
Etat :	8

Veau sans corne de type mixte viande avec un gros quartier arrière, bien racé et très performant.  
Une occasion à saisir.

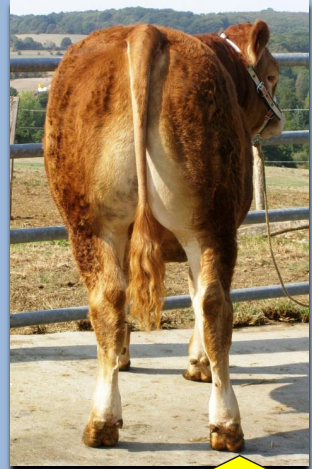
Mise à prix : 2400 €

Lot N° 12

POLUX - 0923 - 7265350923 - Né le : 28/08/2019

Chez : MELIAND FLORENT

TA RP2



FN+

QM+

Pesé  
naissance

Généalogie

FEST-NOZ

RJ

Né chez : MR MACE JEAN-PIERRE (53)

ULYS-MN RRE VS

AELIG-NOZ RR T

Index père :

IFNAIS	CRsev	DMsev	DSsev	FOSsev	ISEVR	Alait	IVMAT
108	104	110	97	103	112	106	115

MALINOISE

TA RP1

Index mère :

IFNAIS	CRsev	DMsev	DSsev	ISEVR	FOSsev	Alait	IVMAT	AVEL	ISU
98	105	107	103	107	92	111	116	104	116

ANECDOTE RR JB

ILLINOISE RR

Performances

P.N. :	49 kg
P.120j :	223 kg
P.210j :	373 kg
GMQ 0-210J :	1543g

POINTS  
FORTS  
GENOMIQUES

FN 9  
DM 9  
LAIT 9

Pointages

D.M. :	69
D.S. :	80
A.F. :	65
Etat :	6

Un mixte avec des qualités maternelles exceptionnelles. Des facilités de naissance, du lait...Polux est le ¼ frère de Oxford vendu l'année dernière à MR REVOISE (72).

Mise à prix : 2400 €

Lot N° 13



PILOU - 4435 - 4421324435 - Né le : 30/08/2019

Chez : GAEC DE LA HAMONAI



**Pesé  
naissance**

### Généalogie

HECTOR

**RR VS**

Né chez : PEZET ALAIN (46)

Index père :

IFNAIS	CRsev	DMsev	DSsev	FOSsev	ISEVR	Alait	IVMAT
92	105	103	103	93	102	113	116

BAVARDAGE RRE M

UKRAINE RRE P

GALIPETTE

**TI PS**

Index mère :

IFNAIS	CRsev	DMsev	DSsev	ISEVR	FOSsev	Alait	IVMAT	AVEL	ISU
102	110	99	103	107	100	93	101	102	103

CACHALOT RR VS

SALIERE ENREG PS

### Performances

P.N. :	<b>46 kg</b>
P.120j :	<b>205 kg</b>
P.210j :	<b>332 kg</b>
GMQ 0-210J :	<b>1362g</b>

### Pointages

D.M. :	<b>86</b>
D.S. :	<b>76</b>
A.F. :	<b>65</b>
Etat :	<b>7</b>

De la finesse d'os, un bon bassin, une rectitude parfaite, de bonnes longueurs, de la puissance et un pedigree confirmé. En résumé, un bon mixte.

Mise à prix : **2400 €**

Lot N° **14**

POPEYE - 3135 - 4912963135 - Né le : 04/09/2019

Chez : EARL LA GRANDE VISSEULE



Mesuré  
naissance

QM+

### Généalogie

BEL-ORIENT

RRE M

Né chez : HILAIRE ELISE (24)

NEUF RRE M

REZA RR

#### Index père :

IFNAIS	CRsev	DMsev	DSsev	FOSsev	ISEVR	Alait	IVMAT
98	107	110	107	105	112	104	115

IDIOTE TI PS

RR

#### Index mère :

CACTUS RJ M

2181 ENREG PS

IFNAIS	CRsev	DMsev	DSsev	ISEVR	FOSsev	Alait	IVMAT	AVEL	ISU
91	115	111	102	113	93	98	113	99	112

### Performances

P.N. :	48 kg
P.120j :	222 kg
P.210j :	361 kg
GMQ 0-210J :	1490g

POINTS  
FORTS  
GENOMIQUES

CR 8  
DM 8  
LAIT 10

### Pointages

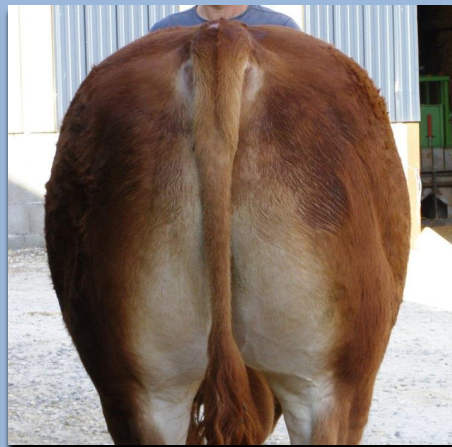
D.M. :	73
D.S. :	78
A.F. :	68
Etat :	6

Très bon veau mixte, puissant, très bien racé, avec une cuisse longue et large. Sa mère confirme toutes ses qualités de productrice puisque son veau de l'année dernière était pensionnaire de la station de GEVIAL (23).

Mise à prix : 2400 €

Lot N° 15





**FN+**

**Pesé  
naissance**

### Généalogie

JIPSY-MN

**RRE VS**

Né chez : MME THIMONNIER LILIANE (87)

EVEREST RR VS

FIFINE

#### Index père :

IFNAIS	CRsev	DMsev	DSsev	FOssev	ISEVR	Alait	IVMAT
102	122	118	117	101	129	88	117

MODESTIE

**TA PS**

#### Index mère :

DANOIS

HARMELLE

IFNAIS	CRsev	DMsev	DSsev	ISEVR	FOssev	Alait	IVMAT	AVEL	ISU
92	101	96	115	97	92	101	98	101	99

### Performances

P.N. :	<b>42 kg</b>
P.120j :	<b>215 kg</b>
P.210j :	<b>375 kg</b>
GMQ 0-210J :	<b>1586g</b>

**POINTS  
FORTS  
GENOMIQUES**

**CR 10+  
DM 9  
AVEL 9**

### Pointages

D.M. :	<b>74</b>
D.S. :	<b>72</b>
A.F. :	<b>65</b>
Etat :	<b>6</b>

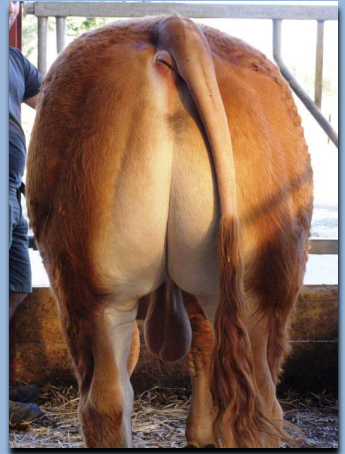
Un très bon mixte viande avec une culotte large et rebondie et une finesse d'os exceptionnelle. Fils du fameux JIPSY-MN. Utilisable sur génisse, issu d'un premier vêlage.

Mise à prix : **2400 €**

Lot N° **16**

FACTOLE O - 1538 - 4981231538 - Né le : 19/09/2019

Chez : GAEC OUVRARD



Pesé  
naissance

### Généalogie

NORTON

**TA PS**

Né chez : GAEC BOURBOULOUX (19)

GUEVARA RRE VS

DOUCEUR RR

#### Index père :

IFNAIS	CRsev	DMsev	DSsev	FOSsev	ISEVR	Alait	IVMAT

NOREA O

**TA PS**

#### Index mère :

DAMIEN

BILLE RRE

IFNAIS	CRsev	DMsev	DSsev	ISEVR	FOSsev	Alait	IVMAT	AVEL	ISU
103	101	106	103	106	98	100	104	91	103

### Performances

P.N. :	<b>47 kg</b>
P.120j :	<b>219 kg</b>
P.210j :	<b>344 kg</b>
GMQ 0-210J :	<b>1414g</b>

### Pointages

D.M. :	<b>76</b>
D.S. :	<b>66</b>
A.F. :	<b>70</b>
Etat :	<b>7</b>

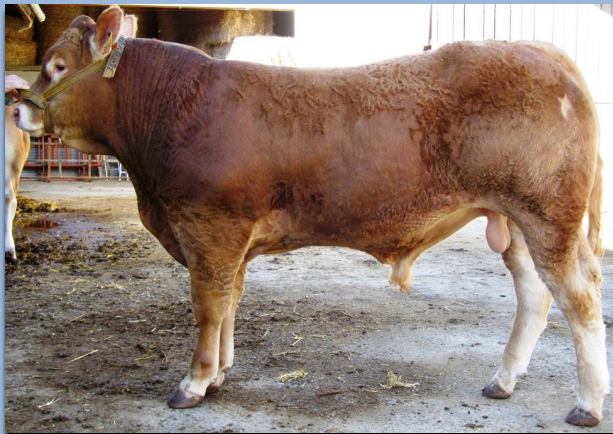
Un gros quartier arrière, un bon dessus, de la croissance, un pedigree original.  
Un vrai OUVRARD !!

Mise à prix : **2400 €**

Lot N° **17**

PICSOU - 3072 - 4977943072 - Né le : 23/09/2019

Chez : EARL BLAITEAU



**FN+**

**Pesé  
naissance**

**Généalogie**

LUPIN

**RR VS**

Né chez : GAEC ROUCHES (12)

COLUCHE RJ M

VIOLINE RRE

**Index père :**

IFNAIS	CRsev	DMsev	DSsev	FOSsev	ISEVR	Alait	IVMAT
118	108	88	107	110	107		105

NANTES

**TA PS**

**Index mère :**

JERRY RJ M

GAMELLE

IFNAIS	CRsev	DMsev	DSsev	ISEVR	FOSsev	Alait	IVMAT	AVEL	ISU
94	105	100	105	101	100	98	101	100	100

**Performances**

P.N. :	<b>44 kg</b>
P.120j :	<b>182 kg</b>
P.210j :	<b>329 kg</b>
GMQ 0-210J :	<b>1357g</b>

**POINTS  
FORTS  
GENOMIQUES**

**CR 10+  
DM 9  
AVEL 9**

**Pointages**

D.M. :	<b>70</b>
D.S. :	<b>68</b>
A.F. :	<b>75</b>
Etat :	<b>5</b>

Fils du fameux LUPIN, réputé pour ses vêlages très faciles, PICSOU possède un bon bassin et surtout un filet très épais. Utilisable sur génisses.

Mise à prix : **2400 €**

Lot N° **18**

PANPAN - 5632 - 5358905632 - Né le : 24/09/2019

Chez : TATIN STEPHANE



### Généalogie

MARATON

**TA PS**

Né chez : MR LEJEUNE ETIENNE (72)

ERABLE RR VS

CLARISSE TA PS

#### Index père :

IFNAIS	CRsev	DMsev	DSsev	FOSsev	ISEVR	Alait	IVMAT
90	115	96	120	90	105	96	104

HAIE

**RR**

#### Index mère :

BOLERO RR VS

DENREE

IFNAIS	CRsev	DMsev	DSsev	ISEVR	FOSsev	Alait	IVMAT	AVEL	ISU
106	102	105	93	106	115	105	110	95	

### Performances

P.N. :	<b>45 kg</b>
P.120j :	<b>231 kg</b>
P.210j :	<b>372 kg</b>
GMQ 0-210J :	<b>1557g</b>

**POINTS  
FORTS  
GENOMIQUES**

**FN 9  
FOS 9  
LAIT 10+**

### Pointages

D.M. :	<b>79</b>
D.S. :	<b>74</b>
A.F. :	<b>68</b>
Etat :	<b>4</b>

Très bon taureau de type mixte viande avec un très gros filet, une culotte large et rebondie et beaucoup de finesse d'os. PANPAN est également issu de grosses lignées en lait.

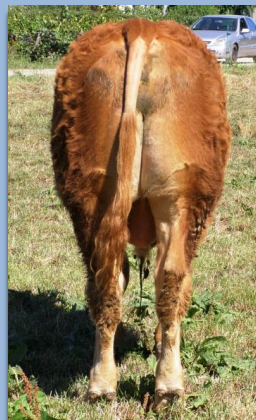
Mise à prix : **2400 €**

Lot N° **19**



PRESTIGE - 3391 - 4460343391 - Né le : 02/10/2019

Chez : GAEC DU ROTY



**FN+**

**Pesé  
naissance**

## Généalogie

HASSIUN

**RR VS**

Né chez : SCEA OASIS (33)

VETIVERT-MN RRE VS

CHARMILLE RR

### Index père :

IFNAIS	CRsev	DMsev	DSsev	FOSsev	ISEVR	Alait	IVMAT
117	104	101	100	106	111	92	99

MIGALE

**TA PS**

### Index mère :

HERMES RRE VS

GENNY RR T

IFNAIS	CRsev	DMsev	DSsev	ISEVR	FOSsev	Alait	IVMAT	AVEL	ISU
97	105	102	108	105	95	104	109	103	114

## Performances

P.N. :	<b>34 kg</b>
P.120j :	<b>201 kg</b>
P.210j :	<b>320 kg</b>
GMQ 0-210J :	<b>1362g</b>

**POINTS  
FORTS  
GENOMIQUES**

**FN 10+  
DM 8  
FOS 10**

## Pointages

D.M. :	<b>74</b>
D.S. :	<b>64</b>
A.F. :	<b>65</b>
Etat :	<b>6</b>

Le parfait veau à génisses. Issu d'un premier vêlage, PRESTIGE est issu de deux lignées à vêlage très facile : HASSIUN (IA Interlim) et HERMES (IA Interlim), taureau qui a marqué le troupeau.

Mise à prix : **2400 €**

Lot N° **20**

PIKATCHU - 3336 - 4932023336 - Né le : 17/10/2019

Chez : **GAEC DE LA MARTINIÈRE**



### Généalogie

LISTING

**TA PS**

Né chez : GAEC DE LA MARTINIÈRE (49)

GO-WEST

ELEGANCE RR T

**Index père :**

IFNAIS	CRsev	DMsev	DSsev	FOSsev	ISEVR	Alait	IVMAT
95	104	92	118	95	97		98

MACEDOINE

**RR P**

**Index mère :**

CACAO RR VS

GENOISE RR

IFNAIS	CRsev	DMsev	DSsev	ISEVR	FOSsev	Alait	IVMAT	AVEL	ISU
95	99	106	97	101	96	105	105	87	106

### Performances

P.N. :	<b>49 kg</b>
P.120j :	<b>194 kg</b>
P.210j :	<b>356 kg</b>
GMQ 0-210J :	<b>1462g</b>

**POINTS  
FORTS  
GENOMIQUES**

**FN 6  
OP 7  
LAIT 8**

### Pointages

D.M. :	<b>69</b>
D.S. :	<b>72</b>
A.F. :	<b>55</b>
Etat :	<b>7</b>

Jeune taureau de type mixte viande avec un joli quartier arrière, de bonnes qualités de race et des origines laitières confirmées.

Mise à prix : **2400 €**

Lot N° **21**



PERPEZAC - 5682 - 5364745655 - Né le : 07/11/2019

Chez : GAEC MONNIER FRERES



FN+

## Généalogie

HECTOR

RR VS

Né chez : MR JOYE J-LUC (19)

TALISMAN TA PS

UTOPIE RR

Index père :

IFNAIS	CRsev	DMsev	DSsev	FOSsev	ISEVR	Alait	IVMAT
108	102	120	92	96	117	89	104

JUTEUSE

RR P

Index mère :

IFNAIS	CRsev	DMsev	DSsev	ISEVR	FOSsev	Alait	IVMAT	AVEL	ISU
94	101	106	93	101	92	99	102	105	108

ANECDOTE RR VS

GOYAVE

## Performances

P.N. :	41 kg
P.120j :	198 kg
P.210j :	326 kg
GMQ 0-210J :	1357g

## Pointages

D.M. :	74
D.S. :	60
A.F. :	68
Etat :	6

Le benjamin de la vente n'est pas en reste. Un joli bassin, une rectitude parfaite, de la finesse. Utilisable sur génisses.

Mise à prix : 2400 €

Lot N° 22



**QUELS QUE SOIENT VOS PROJETS,**  
FINANCER VOS INVESTISSEMENTS, ASSURER VOTRE  
ACTIVITÉ, GÉRER VOTRE TRÉSORERIE, SÉCURISER  
VOTRE REVENU, ...

**LE CRÉDIT MUTUEL EST À VOS CÔTÉS.**  
S'ENGAGER À VOS CÔTÉS, C'EST LA NATURE DE  
NOTRE BANQUE !

**Crédit  Mutuel**

Le Crédit Mutuel, banque coopérative, appartient à ses 7,7 millions de clients-sociétaires.